



دوره نرم افزار Aspen Acol

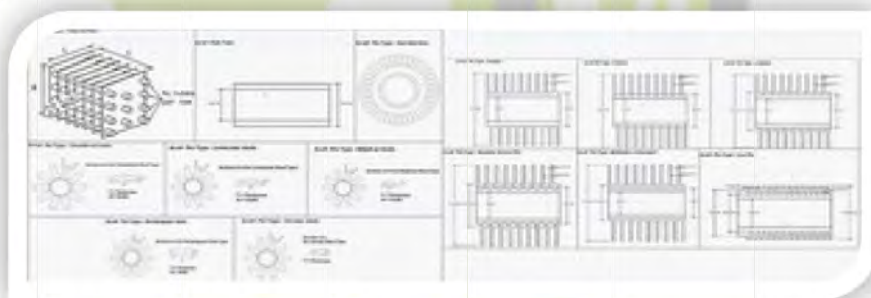
آدرس: میدان فاطمی، خیابان شهید گمنام، جنب تالار وزارت کشور، ساختمان ۳۳، طبقه اول، واحد ۸
تلفن: ۸۸۹۷۳۶۲۸-۹ ایمیل: info@mem.ir

www.mem.ir

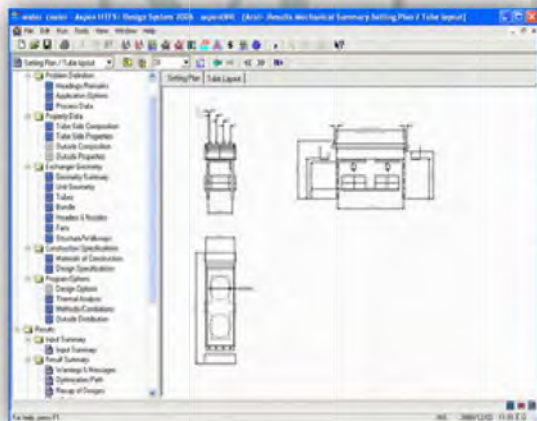
دوره آموزشی نرم افزار Aspen Acol (برای طراحی کولرهای هوایی)

درباره دوره نرم افزار Acol:

این برنامه توانایی طراحی کولرهای هوا خنک و همچنین مبدل‌های مشابه کولرها را دارد. این برنامه با استفاده از مود های متنوع می تواند برای طراحی یک مبدل جدید یا انتخاب و بررسی پاسخ دهی یک مبدل در یک فرآیند جدید بکار رود. این برنامه بانک های اطلاعاتی زیادی در رابطه با قطعات مختلف مبدل دارد مثلا شامل پارامتر های محاسباتی چندین نوع پره مختلف می شود که در مبدل های کولر بکار می روند.



کاربر با وارد کردن اطلاعات لازم نتایج محاسبات طراحی را در اختیار خواهد داشت. از نتایج مهم برنامه شامل صفحه API Sheet، نتایج محاسبات خواص و ضرایب انتقال حرارت، شکل کلی مبدل، و همین طور محاسبه قیمت مبدل می باشد.



طول مدت دوره: ۱۲ ساعت

نحوه برگزاری: طولانی مدت

(۴ جلسه ۳ ساعته)، کوتاه مدت

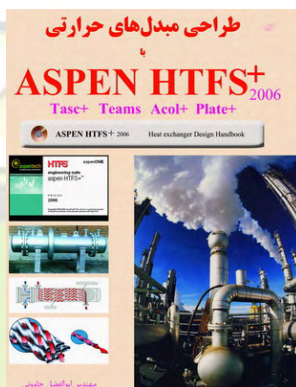
(۲ جلسه ۶ ساعته)

www.chemical.mem.ir



استاد دوره: مهندس ابوالفضل جاوونی

تجهیزات کمک آموزشی: کتاب "طراحی مبدل های حرارتی با Aspen HTFS" تألیف
مهندس ابوالفضل جاوونی، نرم افزار Acol-2006



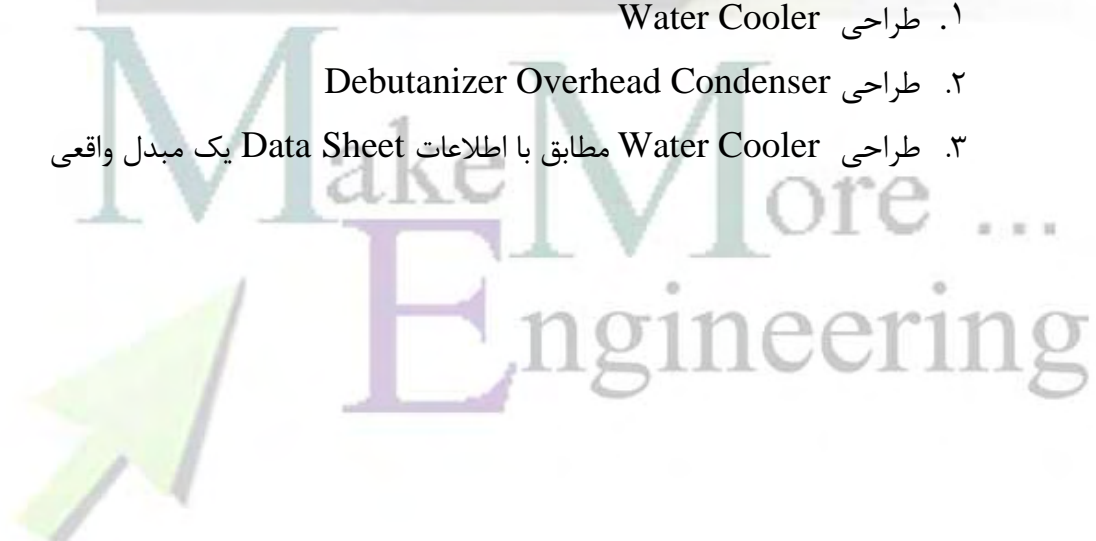
مشخصات پروژه: در طول دوره سه پروژه به شرح ذیل انجام می شود. انجام این پروژه ها
برای ارزیابی کیفی کارآموز و اخذ گواهینامه پایان دوره الزامی می باشد.

۱. طراحی Water Cooler

۲. طراحی Debutanizer Overhead Condenser

۳. طراحی Water Cooler مطابق با اطلاعات Data Sheet یک مبدل واقعی

www.chemical.mem.ir



شرح مراحل آموزش:

ساعت	توضیحات	بخش
۱	دلایل استفاده از کولرهای هوایی	توضیح درباره
۰/۵	انواع کولرهای هوایی	کولرهای هوایی
۲	تنظیم مود برنامه و شرایط عملیاتی فرایند در شاخه‌ی اصلی Problem Definition	
۱	نوع و خواص سیالات در شاخه‌ی اصلی Property Data	
۲/۵	هندسه مبدل در شاخه‌ی اصلی Exchanger Geometry ۱- اطلاعات هندسی اصلی در شاخه‌ی Geometry Summary ۲- شکل کلی مبدل در شاخه‌ی Unit Geometry ۳- داده های لوله‌ها در شاخه‌ی Tubes ۴- ورود اطلاعات دسته لوله‌ها در شاخه‌ی Bundle ۵- اندازه نازل‌ها و درپوش‌ها در شاخه‌ی Headers & Nozzles ۶- تنظیمات اندازه‌های بادبزن و قطعات مربوط به آن در شاخه‌ی Fans ۷- اندازه‌های نگهدارنده‌ها و محیط حرکت قطعات مبدل در شاخه‌ی Structure/Walkways	ورودی های برنامه

www.chemical.mem.ir





www.chemical.mem.ir

۰/۵	<p>ایجاد ویژگی‌های ساختاری در شاخه‌ی اصلی Construction</p> <p>Specification ۱- انتخاب فلزات به کار رونده در ساخت قطعات در</p> <p>شاخه‌ی اصلی Material of Construction</p> <p>۲- ویژگی‌های طراحی در شاخه‌ی Design Specifications</p>	
۱	تنظیم محدوده‌ها و روش‌های محاسباتی برنامه‌ی Program Options	
۱	Water Cooler	پروژه‌ها
۱	Debutanizer Overhead Condenser	
۱/۵	طراحی Water Cooler مطابق با اطلاعات Data Sheet یک مبدل واقعی	
۱۲	جمع ساعات آموزش	

Make More ...
Engineering

