



دوره نرم افزار Aspen IPE

آدرس: میدان فاطمی، خیابان شهید گمنام، جنب تالار وزارت کشور، ساختمان ۳۳، طبقه اول، واحد ۸
تلفن: ۸۸۹۷۳۶۲۸-۹ ایمیل: info@mem.ir

www.mem.ir

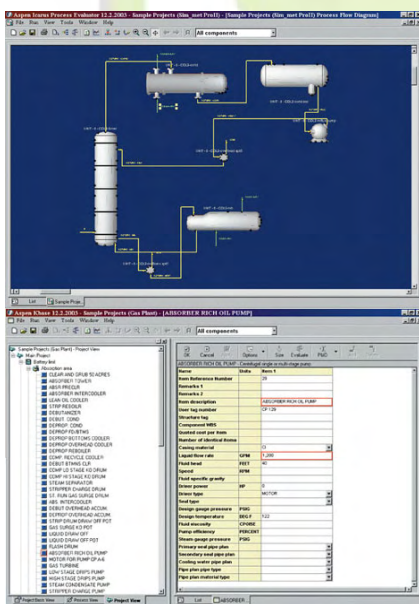
دوره آموزشی نرم افزار

**Aspen Process Economic Analyzer "2009"
(Icarus Process Evaluator)**

درباره دوره:

Aspen Process Economic Analyzer که پیشتر با نام Aspen IPE توسط شرکت ASPENTECH ارائه شده است، امکان تعیین قابلیت سوددهی اقتصادی یک پروژه و یا فرایند خاص را فراهم و به مهندسين فرایند در طراحی مفهومی یک واحد فرایندی کمک شایانی می

کند. از مهمترین ویژگی های این نرم افزار قابلیت لینک شدن به نرم افزارهای شبیه سازی فرایند بوده به طوری که می تواند بسیاری از اطلاعات مورد نیاز به منظور برآورد اقتصادی فرایند را به طور مستقیم از این نرم افزارها دریافت نماید، در حالیکه خود نیز قابلیت ساینک اجزای فرایندی را داراست که این ویژگی سبب شده است IPE نسبت به سایر نرم افزارهای برآورد اقتصادی نظیر Camfar از سرعت و دقت بالاتری برخوردار باشد.



IPE طراحی تفصیلی را با جمع بندی هزینه و سرمایه لازم برای اجرای پروژه و نفر ساعت مهندسی توسعه داده و همچنین بازگشت سرمایه پروژه را گزارش می کند. لیست تجهیزات، طراحی ها و گزارشات ROI همگی مستقیماً به Flow Sheets لینک داده می شوند. به طور اهم IPE این ارزیابی های تفصیلی و آلترناتیوهای فرایند را در ابتدای عمر یک پروژه فراهم می آورد. IPE مدیریت پروژه را در متمرکز کردن فرایند مهندسی بر روی ارجحیت های اقتصادی توانا می سازد. اطلاعات مهندسی با کیفیت مطلوبتر آماده و تصمیمات مطمئن تری در جهت انجام پروژه اتخاذ می شود.

www.chemical.mem.ir



مزایا و ویژگی های ممتاز نرم افزار:

- کاربرد در دامنه وسیعی از صنایع شامل: صنایع پالایشگاهی، پتروشیمی، شیمیایی، معدنی، صنایع کاغذ و داروسازی
- بدست آوردن نتایج طراحی تفصیلی برای تجهیزات و تأسیسات از کمترین داده های ورودی و در یک پنجم زمان روش های سنتی و معمول
- سایزینگ تجهیزات و تخمین هزینه های عملیاتی و تجزیه و تحلیل میزان سرمایه گذاری
- بیشینه سازی برگشت سرمایه پروژه (ROI) و کاهش ریسک متأثر از تصمیمات مدیریت پروژه
- ارزیابی اقتصادی آلترناتیوهای طراحی در فاز اولیه طراحی مفهومی
- تولید Block Diagrams & PFD از اطلاعات جریان فرایند ها
- تعریف چارت پروژه با دقت بالاتر بوسیله جمع بندی operating cost, Capital cost و زمان بندی
- قابلیت ارتباط و لینک به مهمترین نرم افزار های شبیه سازی مانند Aspen plus, Pro II و Hysys

طول مدت دوره: ۳۰ ساعت

نحوه برگزاری: طولانی مدت (۱۰ جلسه ۳ ساعته)، کوتاه مدت (۴ جلسه ۸ ساعته)

شرح مراحل آموزش:

- مروری بر نرم افزار IPE
- مقدمه ای بر مفاهیم IPE و مفاهیم تخمین قیمت
- ایجاد یک پروژه جدید (بدون شبیه سازی)
- ایجاد فایل های استاندارد برای پروژه مذکور
- شروع یک پروژه با شبیه سازی
- تعریف جریان های خوراک و محصول



www.chemical.mem.ir



www.chemical.mem.ir

- ایجاد اجزای لازم و اجرای نرم افزار
- انجام آنالیز Investment بر روی فلوشیت
- ارزیابی سناریوهای مختلف
- بررسی داده های جریان
- استفاده از موارد مختلف یوتیلیتی برای گرما
- بررسی و آنالیز اقتصادی یک برج تقطیر
- بررسی PFD و افزودن اجزاء به صورت گرافیکی
- Import کردن پروژه های دیگر موجود در IPE
- Import کردن فایل اجزاء اضافی پروژه
- افزودن دستی اجزاء برای کامل کردن تخمین
- دید کلی بر روی Aspen ADA

Analyzer Economic Module (AEM)

Analyzer Scale-Up Module (ASM)

Analyzer Relocation Module (ARM)

- انجام پروژه

Make More ...
Engineering

